

# record THERMCORD

automatisches lineares Türsystem mit wärmedämmenden Eigenschaften



## Kurzbeschreibung

record THERMCORD ist ein automatisches lineares Türsystem, das durch seine thermisch getrennten Rahmenprofile wärmedämmende Eigenschaften aufweist. In Verbindung mit einer darauf abgestimmten Isolierverglasung ermittelte das ift Rosenheim einen erreichbaren Wärmedurchgangskoeffizient ( $U_b$ ) von  $1.4 \text{ W/m}^2\text{K}$ . THERMCORD findet als Innen- oder Aussentür in Bereichen Verwendung, bei denen – auch temporär – ein hohes Temperaturgefälle anliegt.

THERMCORD ist eine reine record Eigenentwicklung – von der ersten Idee an bis hin zur Marktreife. Spezifische Eigenschaften, die für die Verwendung als Türsystem von grosser Relevanz sind, konnten von Projektbeginn an zielstrebig verfolgt und umgesetzt werden. Hierdurch hebt sich THERMCORD von den meisten auf dem Markt befindlichen Systemen ab, deren Grundkonstruktion vom Fassadenbau abgeleitet wurde.

### Auffällig vertraut

Von aussen kaum zu unterscheiden – in der thermischen Leistung sehr wohl! THERMCORD gliedert sich behutsam in Ihr Gesamtkonzept ein und eignet sich somit hervorragend, um Altanlagen zu ersetzen und herkömmliche Türsysteme zu ergänzen.

### Bekanntes Bedienkonzept

THERMCORD ist vollständig neu. Für uns hat das weitreichende Massnahmen in Bezug auf das Handling zur Folge. Hingegen setzen sich Antrieb, Steuerung und Bedienung aus den bewährten Komponenten des record system 20 zusammen. Für unsere Kunden ändert sich somit nur wenig: Die Bedienung erfolgt wie bisher menügesteuert per Bediendisplay record BDE-D und die Wartungskosten bleiben, dank Antriebselementen aus den hunderttausendfach bewährten, flüsterleisen Schiebetürantrieben der Reihe record STA 20, unverändert niedrig. Ihre Rechnungen für Heiz- und Klimatisierungskosten hingegen werden Sie nicht wiedererkennen.

### Eckdaten

- Öffnungsbereich: 800 – 3000 mm
- Öffnungsgeschwindigkeit: bis  $0.75 \text{ m/s}$
- Durchgangshöhe: max. 3000 mm
- Türflügelgewichte [DUO/RED]: E-STA max.  $1 \times 150 \text{ kg}$  [ $1 \times 150 \text{ kg}$ ]; D-STA max.  $2 \times 120 \text{ kg}$  [ $2 \times 150 \text{ kg}$ ]
- $U_b$ -Wert bis zu  $1.4 \text{ W/m}^2\text{K}$
- TÜV-Zulassung

### Vorteile

- Kurzer Amortisationszeitraum
- Wirkungsvolle thermische Barriere trotz schmaler Türprofile mit lediglich 38 mm Tiefe
- Optisch an herkömmlichen Schiebetüren angeglichen
- Explizite Ausrichtung auf Verwendung bei automatischen Türen
- record Standardantriebe mit all ihren Vorteilen
- Bekanntes Bedienkonzept

### Optionen

- Standard- oder Mehrpunktverriegelung (VRR oder MPV)
- Handriegelung innen/aussen (HEI/HEA)
- Integrierter Akku – Notöffnung bei Stromausfall (Notbetrieb konfigurierbar)
- Auslöseorgane und Präsenzmelder (RIC-Kombisensor, Radar, Taster etc.)
- Funktionserweiterungsmodul FEM für Fremdanwendungen

THERMCORD

# record THERMCORD

automatisches lineares Türsystem mit wärmedämmenden Eigenschaften

## Allgemeine Beschreibung

Als record THERMCORD bezeichnen wir unser neu entwickeltes Profilsystem, aus dem im Verbund mit Isoliergläsern die Türflügel und Seitenteile mit wärmedämmenden Eigenschaften entstehen. Der Antrieb und die Steuerung des Türsystems erfolgt durch Standardkomponenten aus der Reihe record system 20.

THERMCORD eignet sich für alle Bauvorhaben bei denen es Übergänge mit grossem Temperaturgefälle gibt. Sie wird sowohl als Aussen- wie auch als Innentür verwandt und isoliert sowohl das Gebäude von der Umgebungstemperatur, als auch um innerhalb des Gebäudes Zugänge in beheizte oder gekühlte Bereiche thermisch zu trennen.

Das Profilsystem THERMCORD wurde so ausgeführt, dass zwischen Innen- und Aussenseite eines Türflügels keinerlei Wärmebrücken existieren. Erreicht wird dieser Effekt durch speziell entwickelte Kunststoffelemente, welche den Aluminiuminnen- und -ausserahmen in extrem kompakter Bauweise miteinander verbinden. Die sorgfältig durchdachte Kombination aus gesteckten, geschraubten und verklebten Bauteilen führt zu einer hohen Stabilität der Türflügel, die mit denen herkömmlicher Bauart vergleichbar ist.

Als Verglasung werden beschichtete, mit Edelgas gefüllte Gläser verwendet, die mit unterschiedlichen Wärmedurchgangskoeffizienten  $U_G$  (Glazing) angeboten werden. Je nach Anwendung werden die Gläser als ESD / ESD oder VSD / ESD geliefert. Für die record THERMCORD resultieren daraus, bei einer Referenzverglasung mit einem  $U_G$  von  $1.0\text{W} / \text{m}^2\text{K}$ , die folgenden, für Türen mit dem Wert  $U_D$  (Door) angegebenen Werte:

- Einseitige Schiebetür E-STA 2500 x 3000 mm  
Sturzmontage mit Seitenteilen:  $1.4\text{W} / \text{m}^2\text{K}$
- Beidseitige Schiebetür D-STA 3000 x 3000 mm  
Sturzmontage mit Seitenteilen:  $1.5\text{W} / \text{m}^2\text{K}$

### record THERMCORD

Zahlreiche record THERMCORD Türsysteme befinden sich im täglichen Gebrauch. THERMCORD steht mit einer Antriebshöhe von 150mm sowohl als einseitige Version E-STA als auch als beidseitige Version D-STA zur Verfügung.

Ebenfalls erhältlich sind beide Türversionen mit einer auf 200mm vergrösserten Antriebshöhe. In dieser findet der verstärkte Antrieb record STA 22 Platz und bietet damit die Möglichkeit besonders schwere Türflügel zu verbauen.



### Standard-Ausrüstung:

- Komplette ein- oder beidseitige Türanlage mit oder ohne Seitenteile, thermisch getrenntes Profilsystem 38 mm
- CNS-Bodenschiene mit durchgehendem Schwert
- Basis-Zubehör, Bedienungseinheit BDE-D mit Display, selbstkalibrierend, umgebungsanpassend
- Oberflächenbeschichtung

### Auslöseorgane:

- Sensorische Bewegungsmelder als Aufputz- oder Einbauversionen:
  - record RAD 290 (Radartechnologie)
  - record RIC 290 (Radar-Aktivinfrarot kombiniert)
  - record AIR 290 (Aktivinfrarot)
- Drucksensitive oder berührungslose Taster
- Funktaster
- Schlüsselschalter



### Sicherheitssensoren:

- record AIS 290 (Nebenschliesskantenüberwachung)

### Ausbaubar zu...

- Redundant-Version RED als Fluchtweglösung
- Doppelantriebsversion DUO für Türflügel mit Gewichten bis zu  $2 \times 150\text{kg}$  (Standard  $120\text{kg}$ )

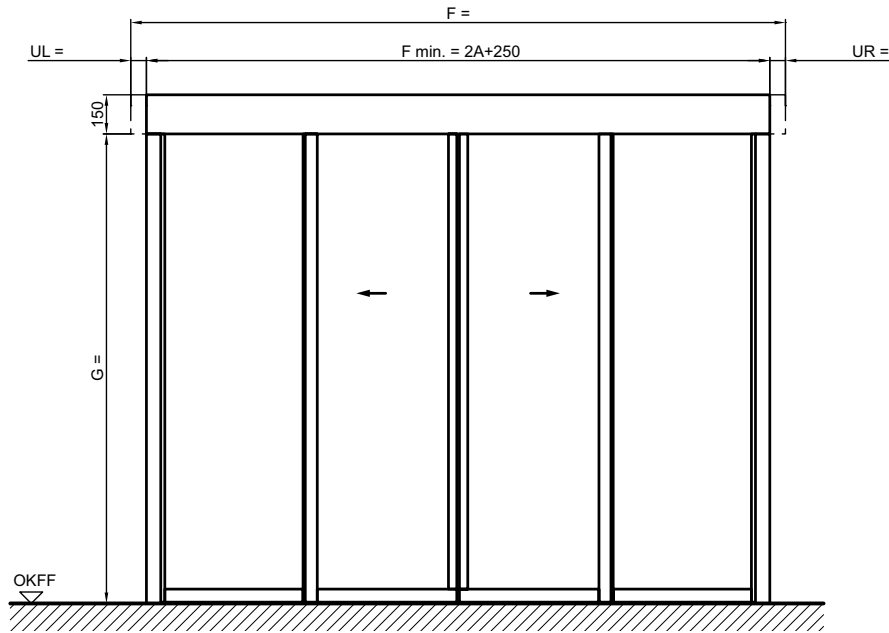
### Montage-Varianten

- am Sturz
- freitragend von Wand zu Wand

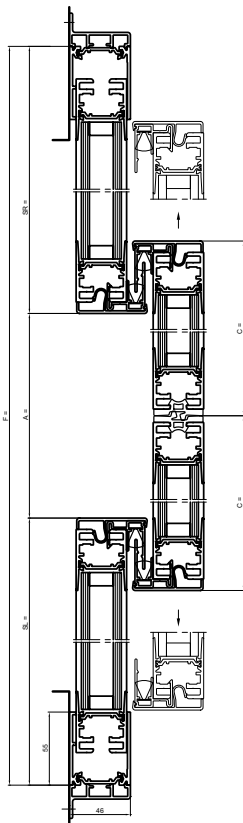
# record THERMCORD

automatisches lineares Türsystem mit wärmedämmenden Eigenschaften

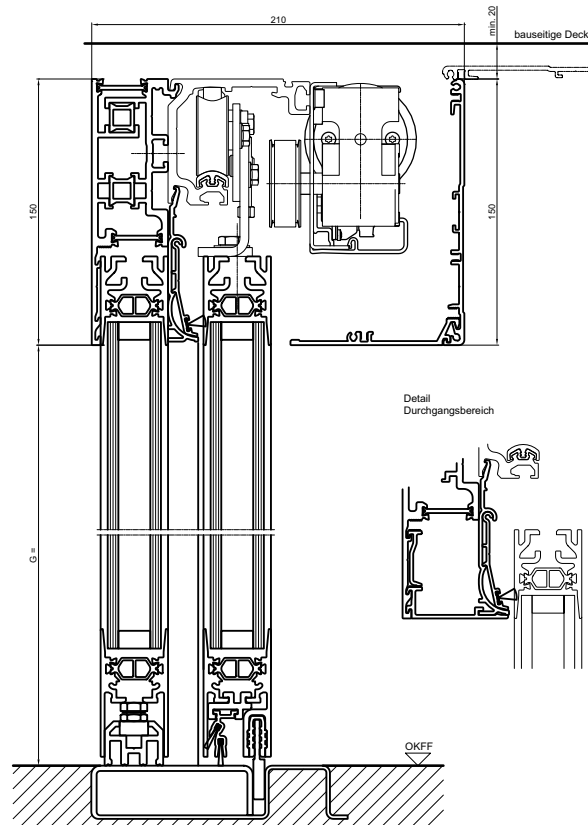
Aufriss



Horizontalschnitt



Vertikalschnitt



your global partner for entrance solutions

agta record ag – Allmendstrasse 24 – 8320 Fehraltorf – Schweiz  
 Tel.: +41 44 954 91 91 – e-mail: info@agta-record.com – web: www.agta-record.com

THERMCORD

# record THERMCORD

automatisches lineares Türsystem mit wärmedämmenden Eigenschaften

## Technische Daten

### Grunddaten

	D-STA (beidseitig)	E-STA (einseitig)
Öffnungsweite A	800 – 3000 mm	800 – 3000 mm
Durchgangshöhe G	maximal 3000 mm	maximal 3000 mm
Türflügelgewichte [DUO / RED]	maximal 2 x 120 kg [2 x 150 kg]	maximal 1 x 150 kg [1 x 150 kg]
Gesamthöhe	G + 150 mm / 200 mm	G + 150 mm / 200 mm
Trägerlänge F	mindestens 2A + 250 mm	mindestens 2A + 125 mm

## Elektrische Anschlussdaten

### Anschlussdaten STA 20

Nennspannung	100 – 240 VAC, 50 / 60 Hz
Nennleistung	90 W
Maximaler Leistungsverbrauch	250 – 300 W
Verbrauch im Ruhezustand	25 W

## Umweltbedingungen

### Grunddaten

Wärmedurchgangskoeffizient $U_D$	bis zu 1.4 W / m <sup>2</sup> K
Temperaturbereich	– 15° bis +50° C
Feuchtigkeitsbereich	bis 85% rel. Feuchte, nicht kondensierend

## Allgemeine technische Merkmale

### Motorisierung und Antrieb

Motorleistung	bis zu 200 W
Getriebe	Schneckengetriebe
Antrieb	Zahnriemen

### Funktionsicherheit

Höchstgeschwindigkeit	0.75 m / s
Normenkonformität mit	EN 16005, DIN 18650, EN 16361

### Antriebsabmessungen

Ohne Seitenteile (T x H)	157 x 150 mm / 167 x 200 mm
Mit Seitenteil (T x H)	210 x 150 mm / 210 x 200 mm



your global partner for entrance solutions

agta record ag – Allmendstrasse 24 – 8320 Fehraltorf – Schweiz  
Tel.: +41 44 954 91 91 – e-mail: info@agta-record.com – web: www.agta-record.com

# THERMCORD